

Руководство по оформлению пункта выдачи заказов в Армении

упрощённые условия
для населённых пунктов
до 5 000 человек

wildberries

Содержание

О документе

Как открыть ПВЗ.....	03
Условия для открытия.....	04
Помещение.....	05
Базовый набор: входная группа.....	06
Базовый набор: оборудование и мебель.....	07
Базовый набор: брендинг.....	08
Базовый набор: информационные материалы.....	09

Входная группа

Что во входной группе.....	11
Панель-кронштейн.....	12
Где разместить панель-кронштейн.....	13
Табличка или наклейка с режимом работы.....	14
Таблички на дверь.....	15
Где разместить режим работы и таблички.....	16
Как установить табличку.....	17

Оборудование и мебель

Техника.....	20
Камеры видеонаблюдения.....	21
Как установить камеры.....	22
Стол выдачи.....	23
Примерочная.....	24

Брендинг

Плакат.....	26
Где разместить плакат.....	27
Тейбл-тент.....	28
Где разместить тейбл-тент.....	29

Информационные материалы

Информация о камерах наблюдения.....	31
Уголок потребителя.....	33

Как открыть ПВЗ

01

Выбрать место
и согласовать
помещение

02

Заказать
технику, мебель
и брендирование

03

Установить
камеру
видеонаблюдения

04

Поставить
стол и
примерочную

05

Оформить
пункт выдачи
внутри

06

Оформить
входную
группу

07

Отправить заявку
на активацию пункта
выдачи в WB ПВЗ

08

Дождаться,
пока заявку
одобряют

Условия для открытия

- | | | |
|----|--------------|---|
| 01 | Расположение | В деревнях, сёлах и других населённых пунктах, где живёт до 5 000 человек |
| 02 | Помещение | Подойдёт любое нежилое, даже продуктовый магазин. Главное, чтобы под ПВЗ было не меньше 10 м ² . Лучше выбирать здания с чистым фасадом без лишней рекламы |
| 03 | Ремонт | Не нужен |
| 04 | Брендинг | Плакат и тейбл-тент в клиентской зоне, панель-кронштейн снаружи — пришлём бесплатно |

Какое помещение выбрать

Хороший вариант



В отдельном нежилом здании



В культурных и спортивных центрах, домах быта и других общественных зданиях



Коммерческое на 1-м этаже жилого дома

Где не стоит открывать ПВЗ



В здании с фасадом в плохом состоянии



В гараже

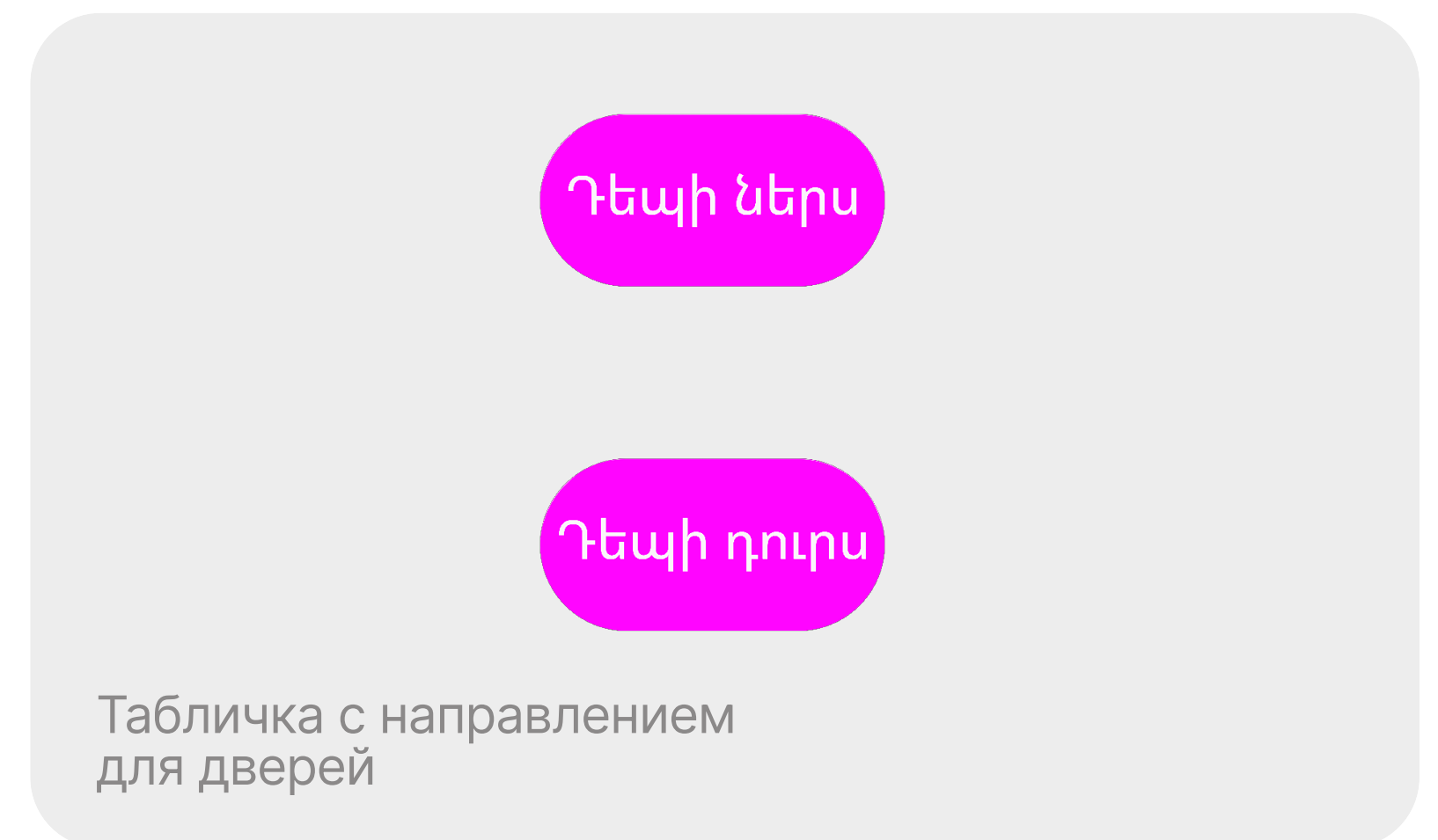


Рядом с шиномонтажом или магазином алкоголя

Базовый набор: входная группа

Отправим бесплатно панель-кронштейн, после того как вашу заявку на активацию одобряют.

Чтобы открыть ПВЗ на упрощённых условиях, устанавливать вывеску пока не обязательно



Базовый набор: оборудование и мебель



Смартфон



Стол выдачи:
закажите фирменный или
используйте свой



Камера видеонаблюдения или
2 камеры, если склад
в отдельном помещении



Примерочная

Базовый набор: брендинг

Отправим плакат бесплатно после того, как одобряют вашу заявку на активацию, а тейбл-тент можете заказать на Wildberries



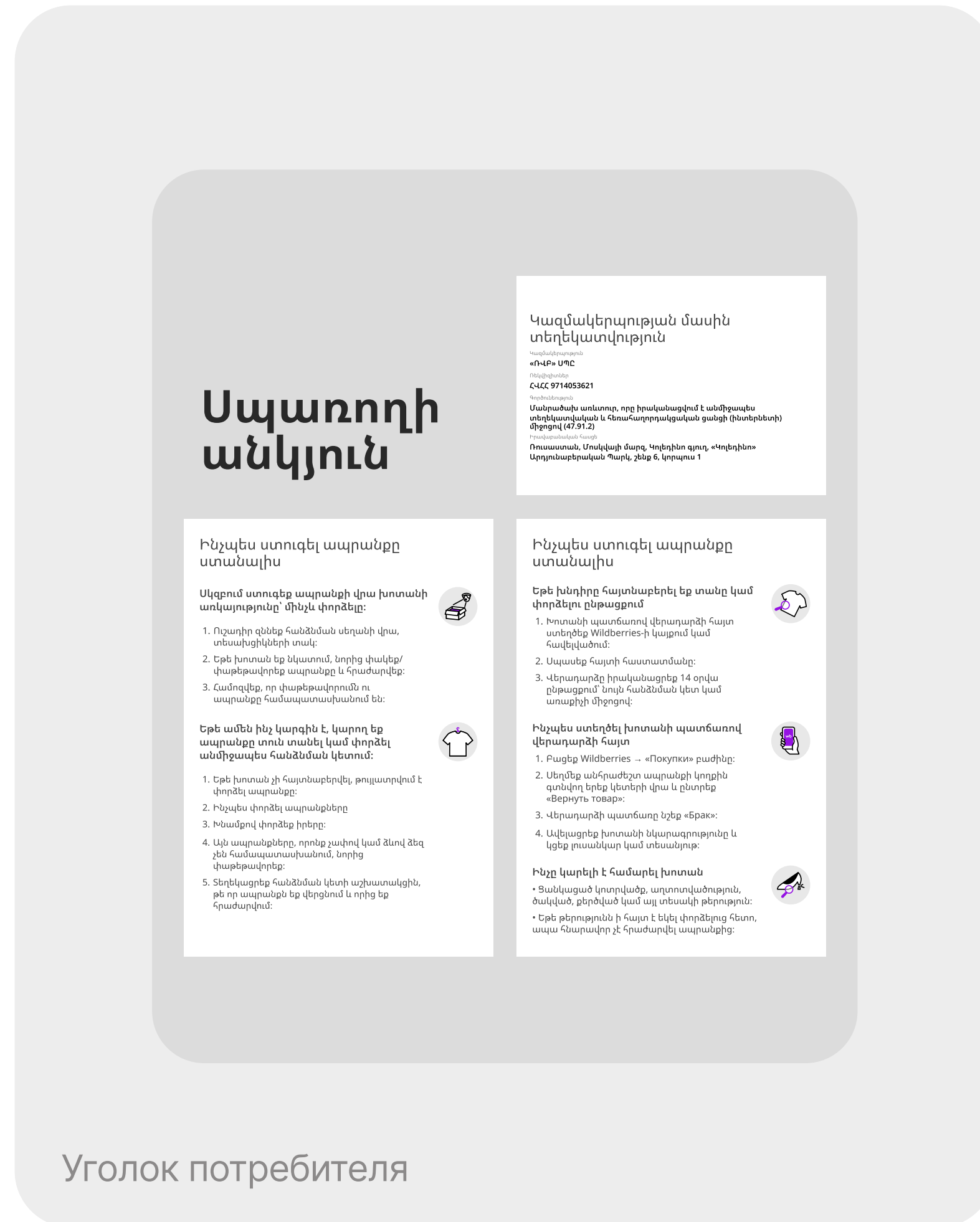
Плакат А1



Тейбл-тент А5

Базовый набор: информационные материалы

Оформите уголок потребителя и разместите обязательные информационные материалы:
— информация об организации
— правила поведения в пункте выдачи
— информация о камерах наблюдения



Уголок потребителя



Информация о камерах наблюдения

Входная группа

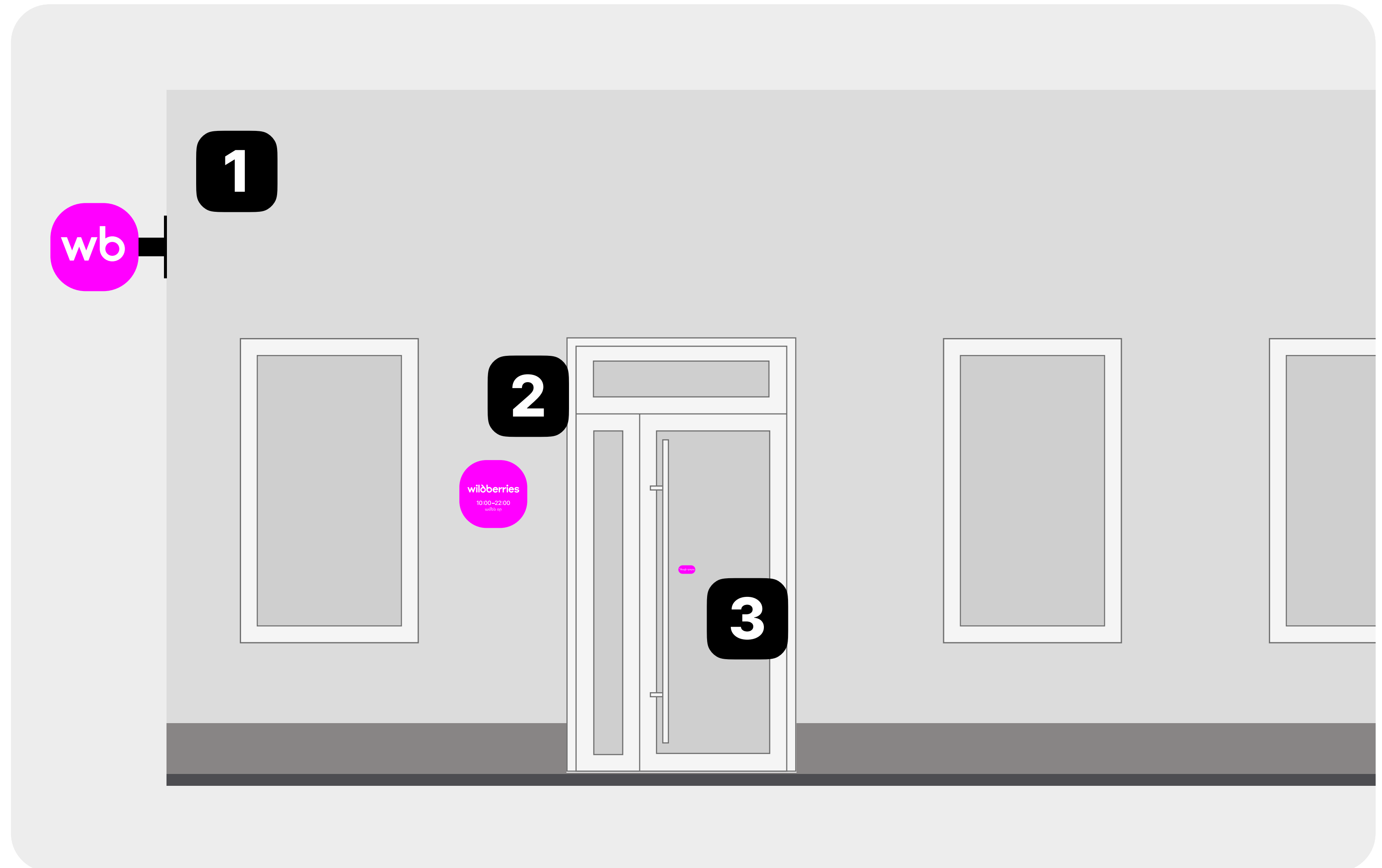
делаем пункт выдачи
привлекательным и заметным

- 01 Панель-кронштейн
- 02 Режим работы и наклейки на дверь

Что во входной группе

1. Панель-кронштейн
2. Табличка с режимом работы
3. Наклейка «На себя» или «От себя»

У нас единые стандарты оформления — пожалуйста, не отступайте от фирменного стиля, концепции и технических характеристик



Панель-кронштейн

Это обязательный элемент брендинга. Панель-кронштейн сделает пункт выдачи заметнее со всех сторон

Размер панели: 50×50 см

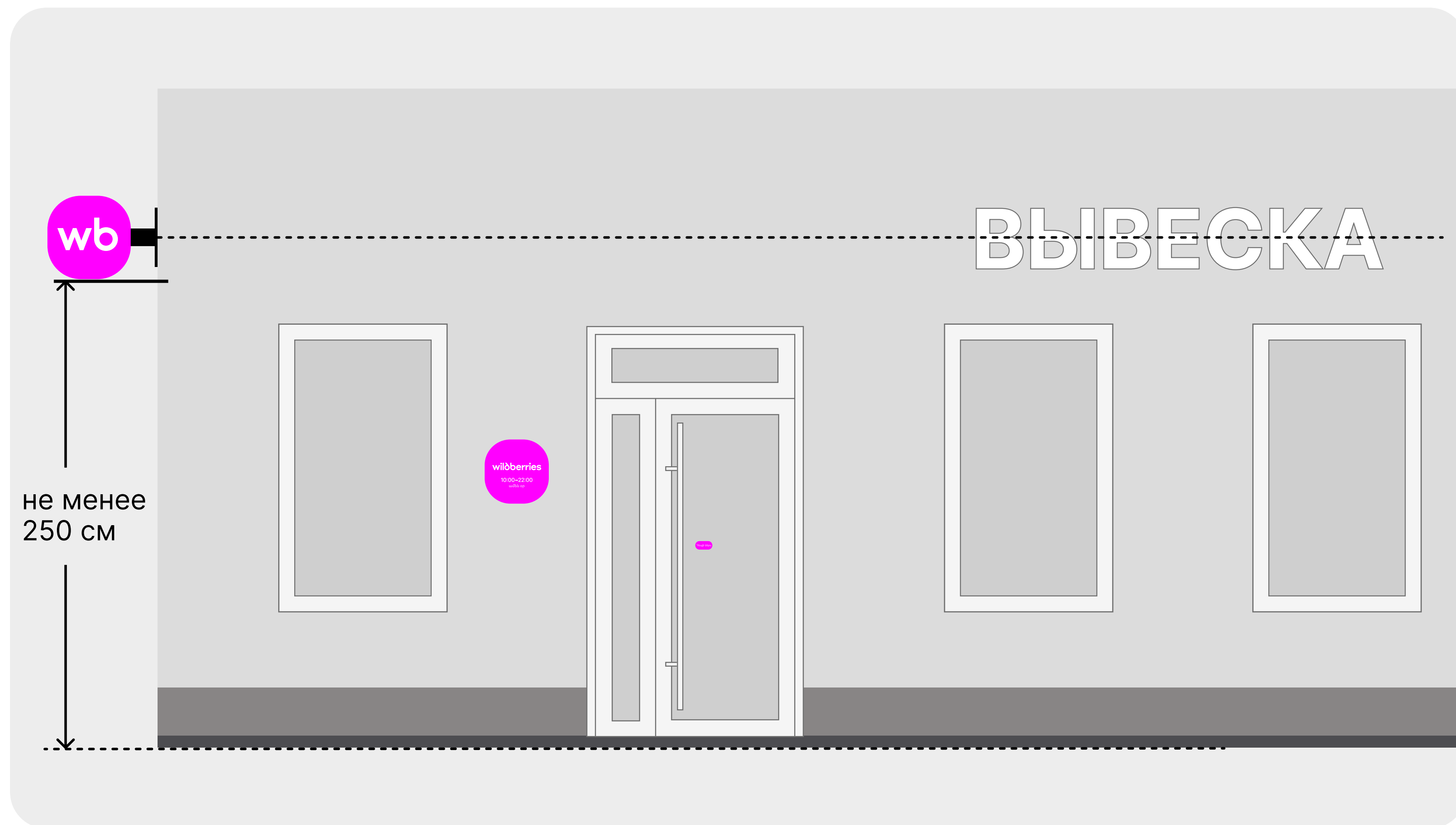


Где разместить панель-кронштейн

Центральная ось панели-кронштейна, как и у вывески, — на линии перекрытия* или ниже.

Если на фасаде есть другие кронштейны или вывески, расположите свой на одном уровне с ними.

Панель-кронштейн размещается в границах помещения, которое занимает пункт выдачи



*линия перекрытия проходит между 1-м и 2-м этажами

Табличка или наклейка с режимом работы

Наклейка подойдёт для стеклянной двери, а для других поверхностей лучше использовать табличку.

Если выберете наклейку, напечатайте её в типографии. Используйте цветную печать на белой виниловой плёнке Oracal.

Если выберете табличку, удобнее всего будет приклеить на неё прозрачную наклейку с УФ-печатью. Если режим работы поменяется, достаточно будет переклеить наклейку.

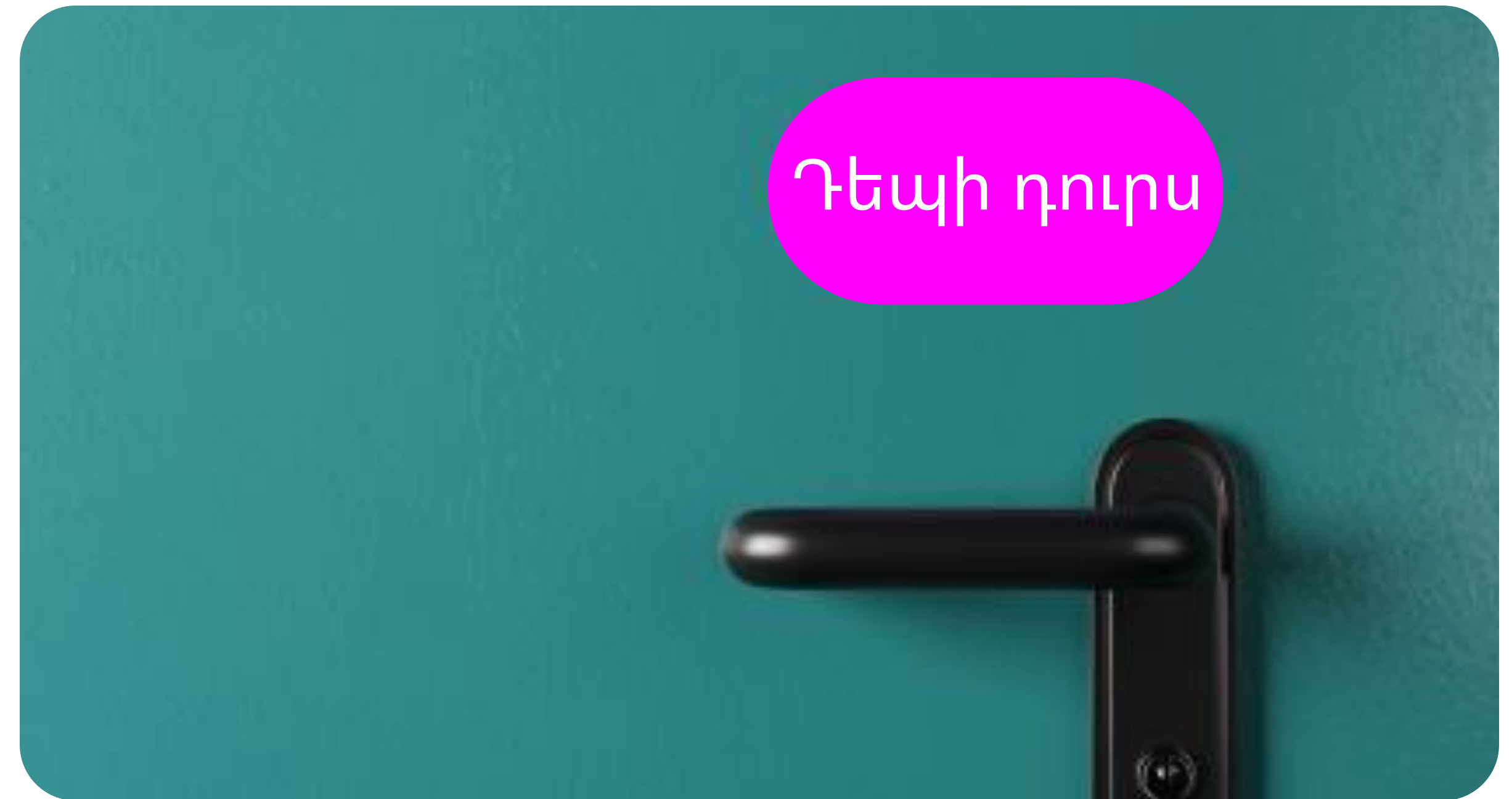
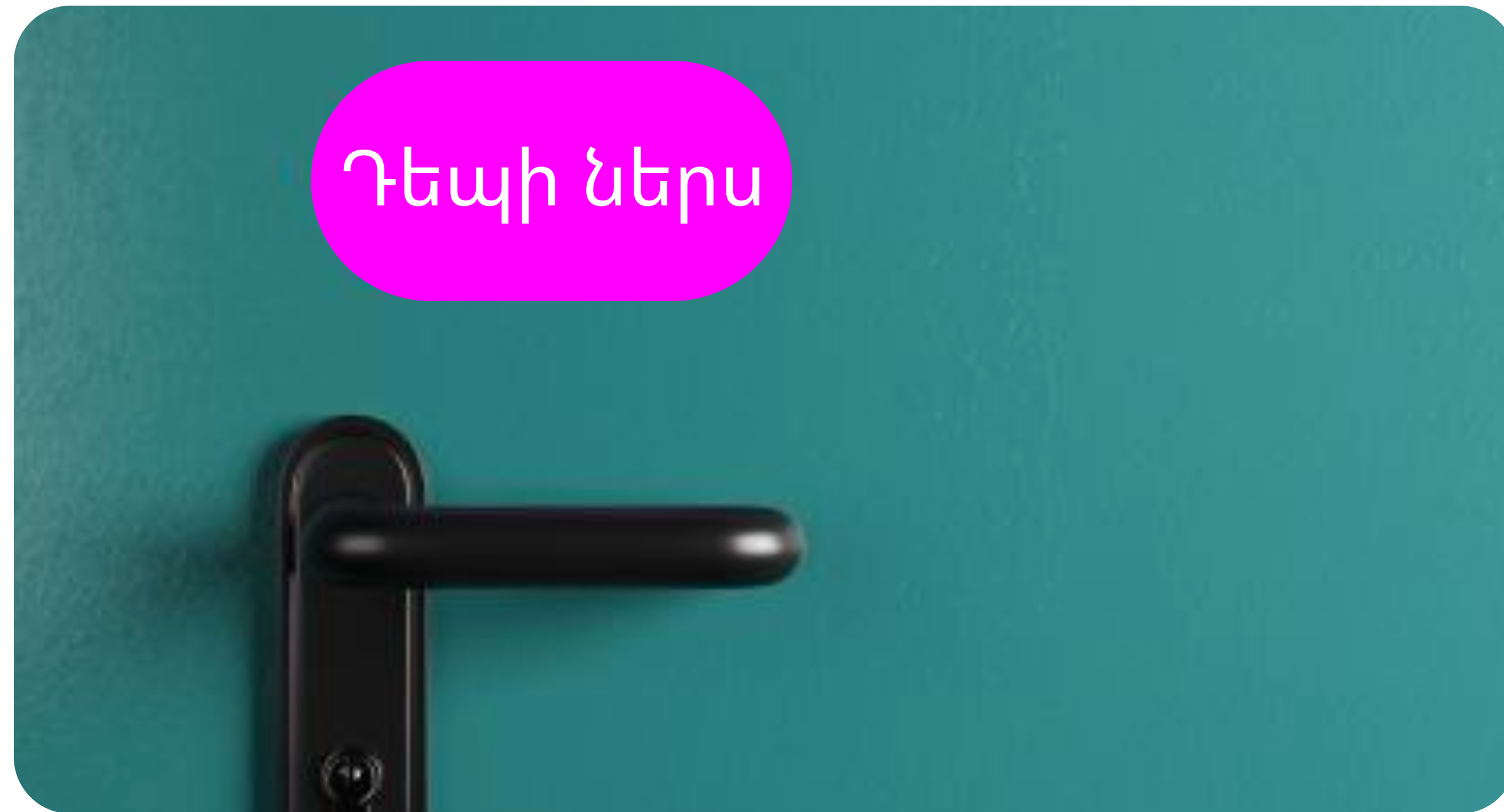
Табличка или наклейка с режимом работы должна быть установлена до активации ПВЗ

Размер: 40×40 см

[скачать макет](#)



Таблички на дверь

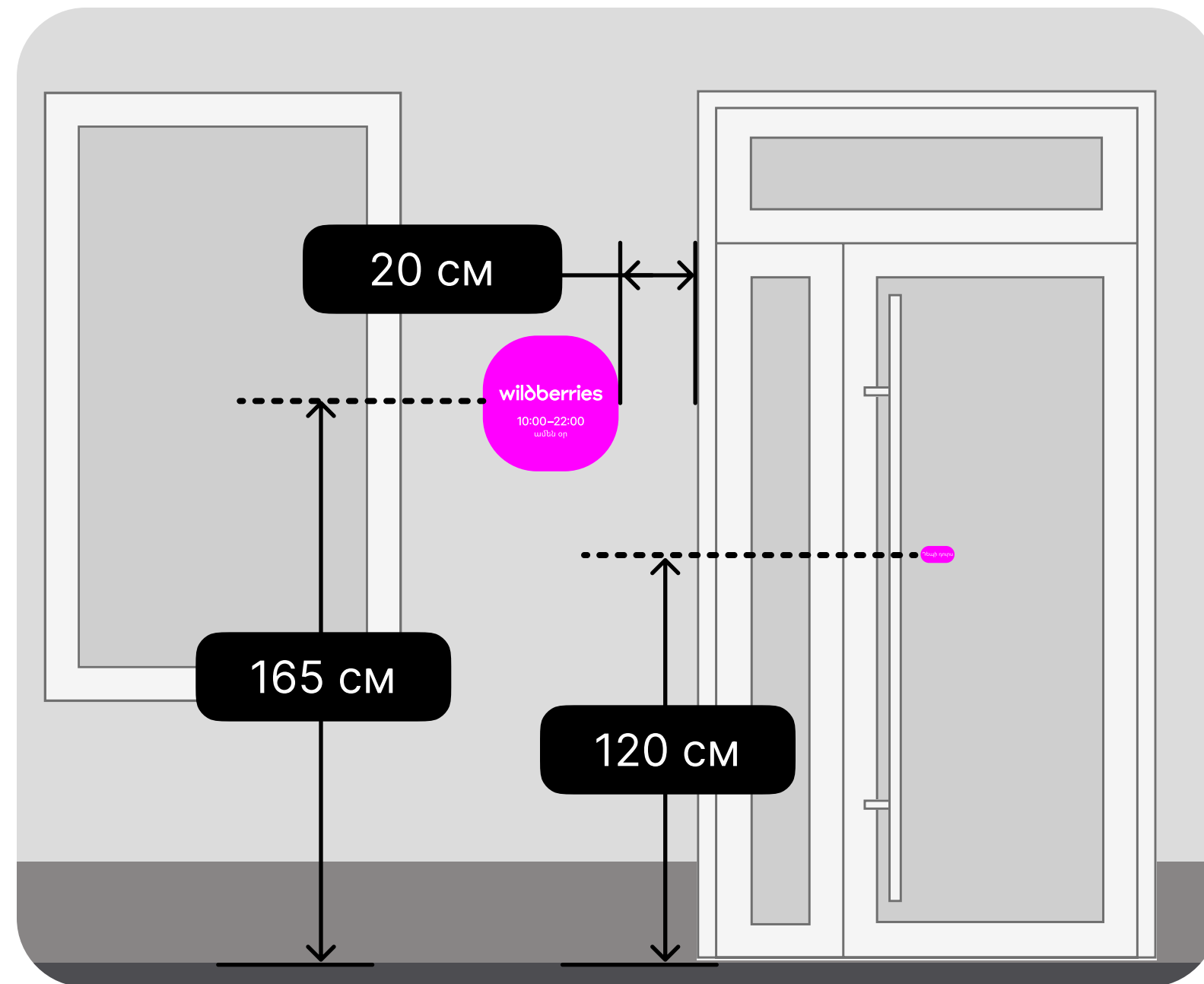


Размер: 10×5 см

Закажите таблички в типографии. Используйте цветную печать на полиэтилентерефталате 0,15 см (ПЭТ)

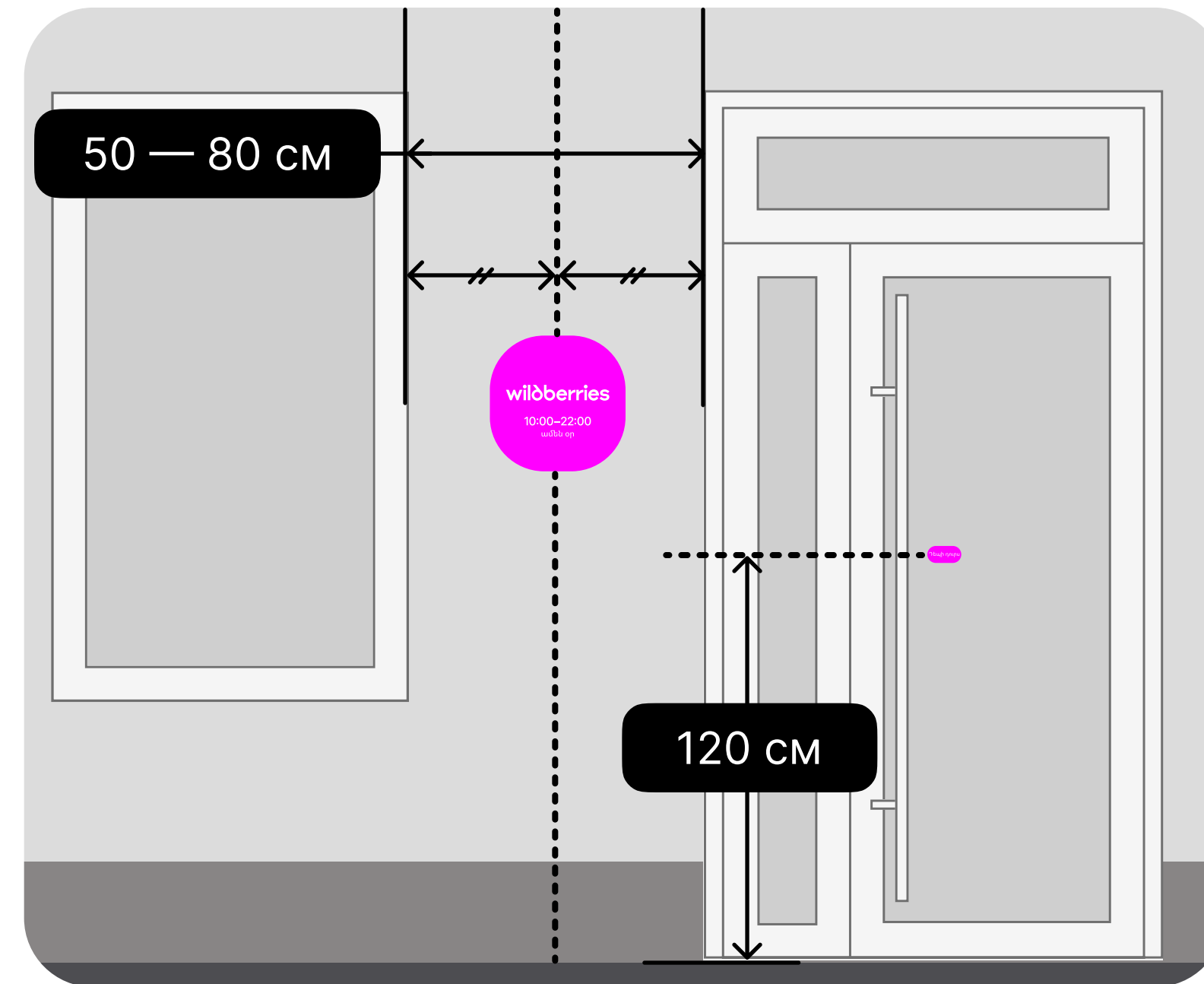
[скачать макет](#)

Где разместить режим работы и таблички «от себя» и «на себя»



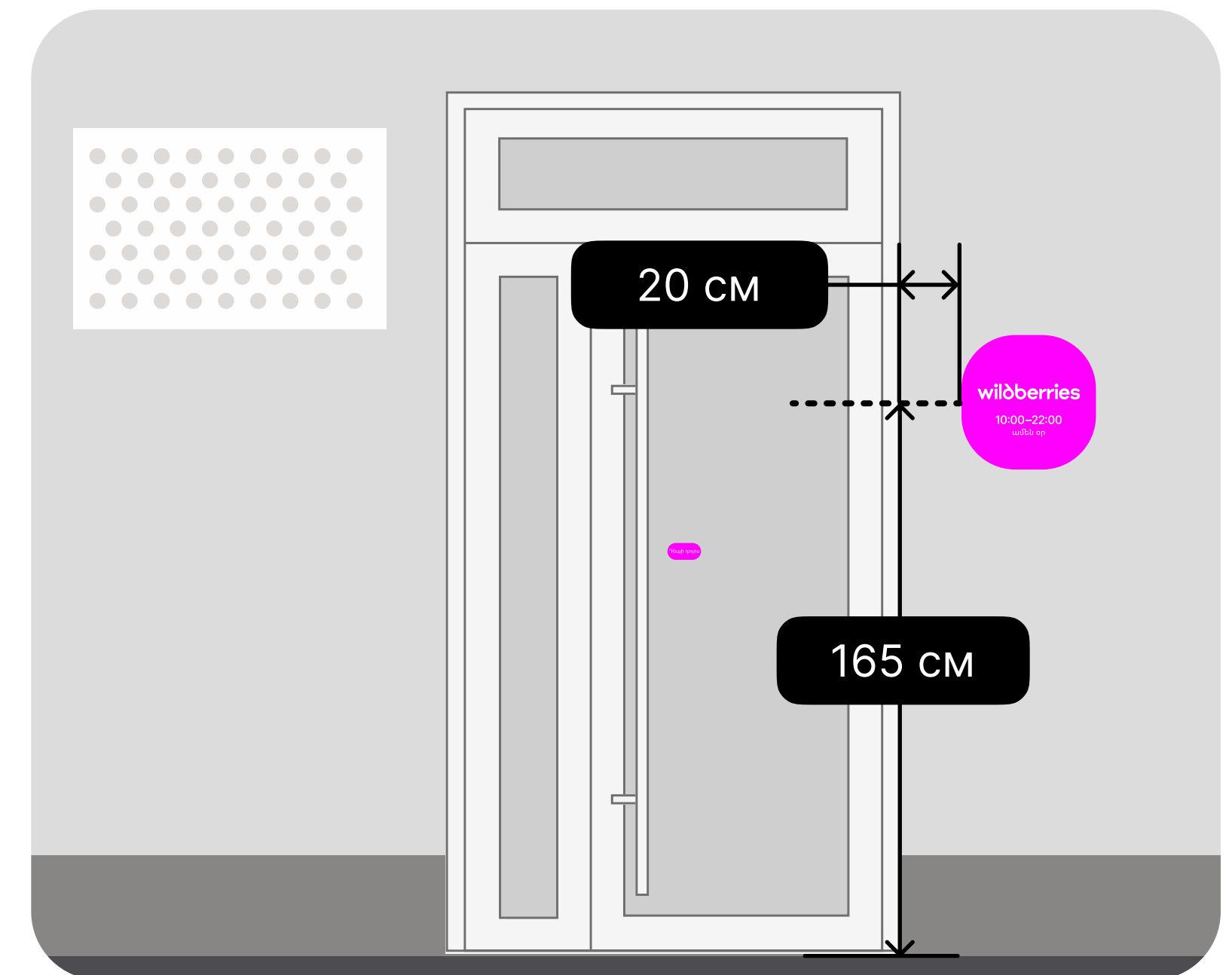
Слева от двери на уровне глаз, на высоте 165 см от пола.

Отступите 20 см от дверного проёма



Если расстояние от двери до окна больше 50 см и меньше 80 см, установите табличку ровно между ними.

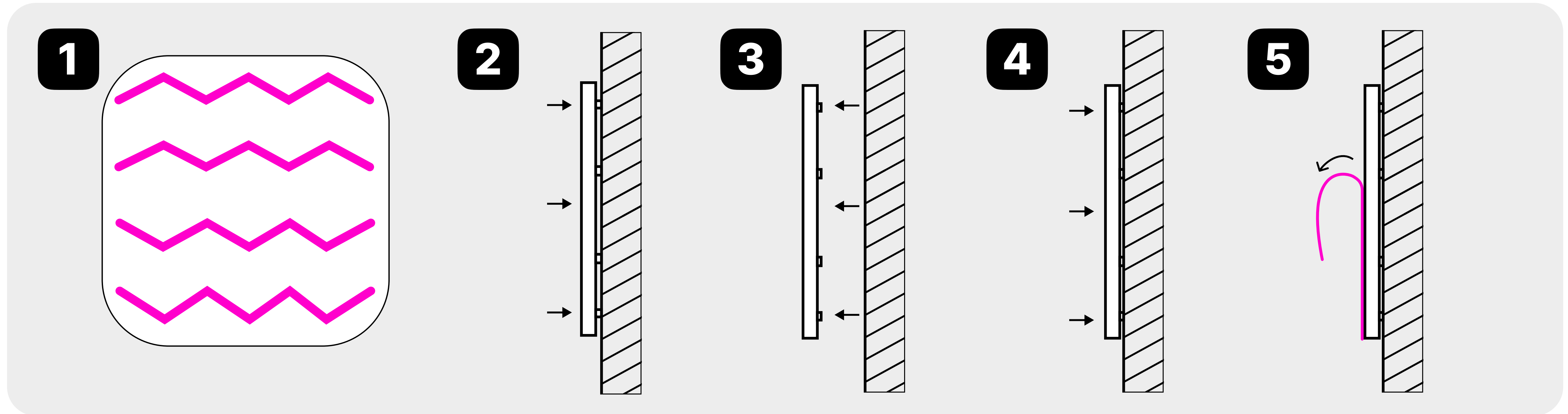
Если меньше 50 см, то справа от двери



Справа от двери на уровне глаз и на высоте 165 см от пола.

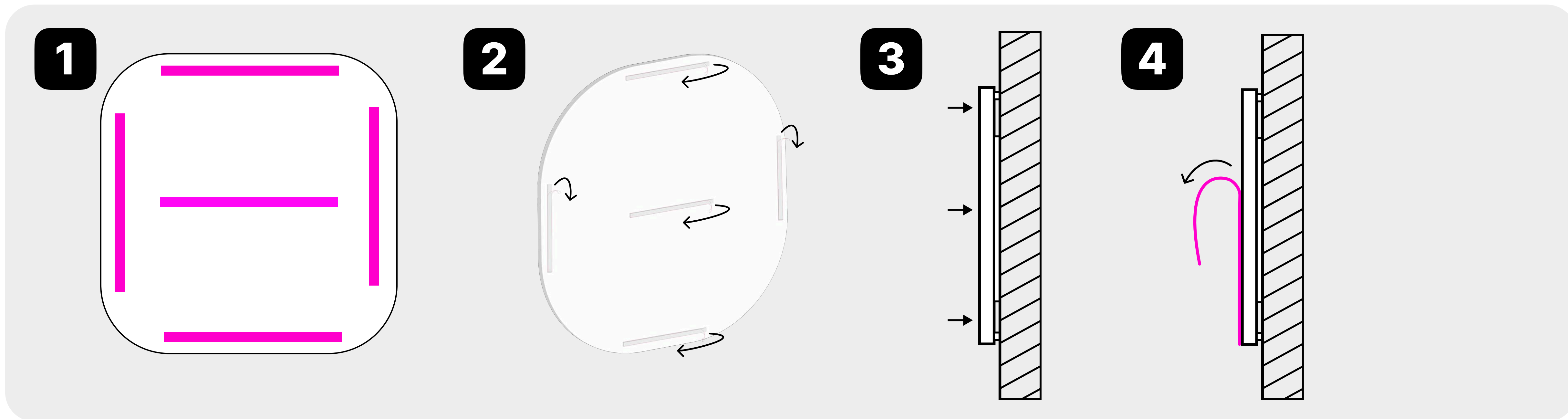
Отступите 20 см от дверного проёма

Как установить табличку на жидкие гвозди или монтажный клей



1. Нанесите клей по периметру задней стороны таблички
2. Приложите табличку к стене и сразу же отклейте её от поверхности
3. Подождите 3-5 минут — так клей лучше схватится
4. Ещё раз приложите табличку к стене и сильно прижмите
5. Снимите защитную плёнку с лицевой стороны таблички

Как установить табличку на двусторонний акриловый скотч



Только для гладкой поверхности: стекла или алюминиево-композитной панели

1. Приклейте на заднюю сторону таблички двусторонний скотч
2. Снимите защитную плёнку с внешней стороны скотча
3. Сильно прижмите табличку к поверхности
4. Снимите защитную плёнку с лицевой стороны таблички

Оборудование и мебель

- 01 Техника
- 02 Камеры видеонаблюдения
- 03 Стол выдачи
- 04 Примерочные

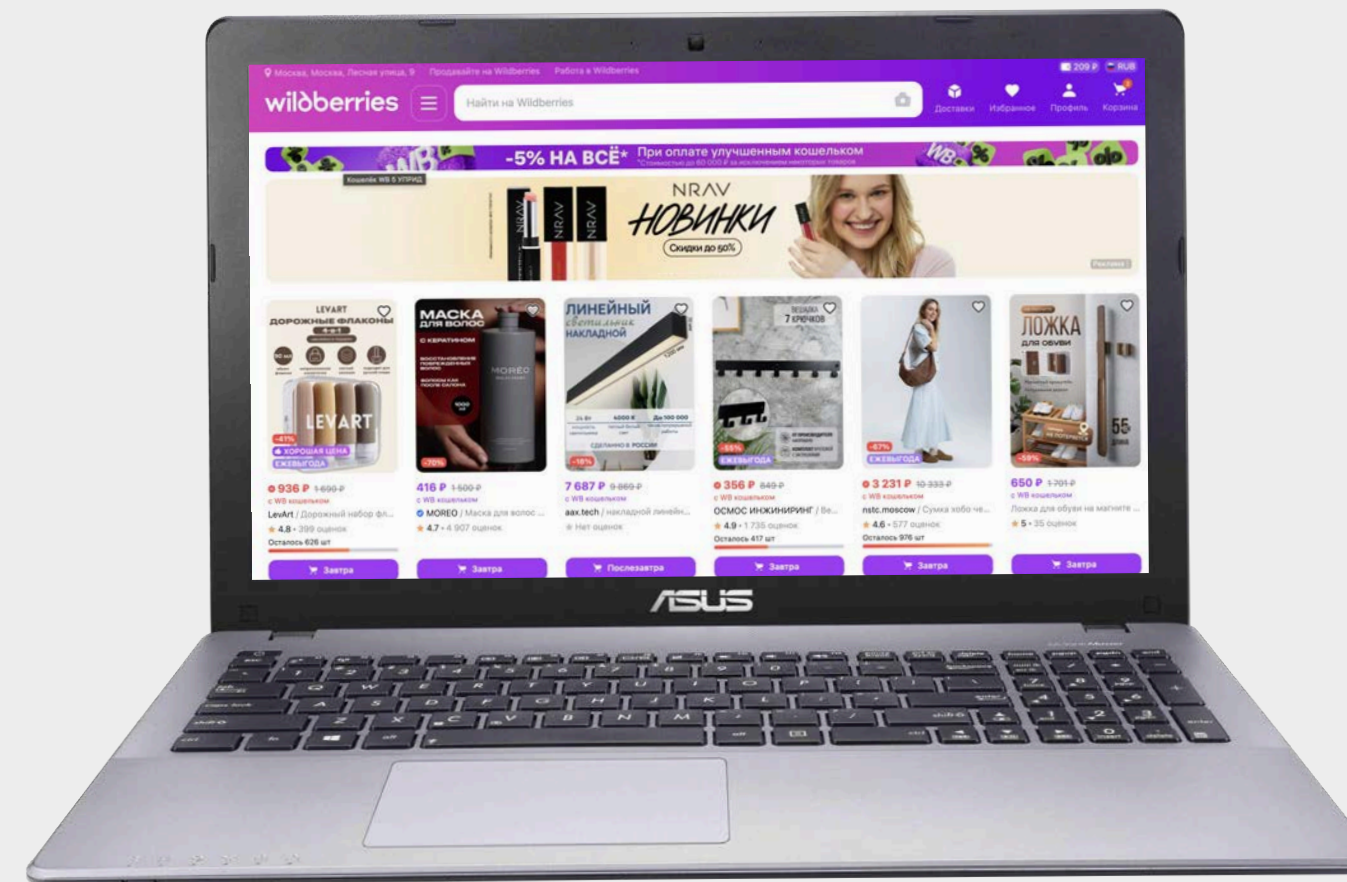
Техника

Чтобы принимать товары, выдавать заказы и оформлять возвраты, понадобится только смартфон.

Дополнительно можно купить ноутбук или планшет и сканер для штрихкодов



Базовое устройство: смартфон



Дополнительные устройства:
ноутбук и сканер

Камеры видеонаблюдения

Камеры помогают следить за порядком и разбираться в спорных ситуациях.

Установите как минимум 2 камеры, если склад находится в отдельном помещении.

Если будете хранить заказы в клиентской зоне, можно обойтись 1 камерой. В этом случае проследите, чтобы она охватывала всё пространство.

Выберите для камеры такое место, чтобы угол обзора был как можно шире. Важно, чтобы камера фиксировала все действия с товаром: как менеджер принимает коробки, как выдаёт заказ покупателю, оформляет отказ или возврат. Запись пригодится, если возникнет спорная ситуация



Как установить камеры

Проведите скрытую электрику или используйте кабель-канал, чтобы провода не были на виду. Присверлите камеру к потолку, стене или установите на кронштейн



На потолке



На кронштейне



На стене

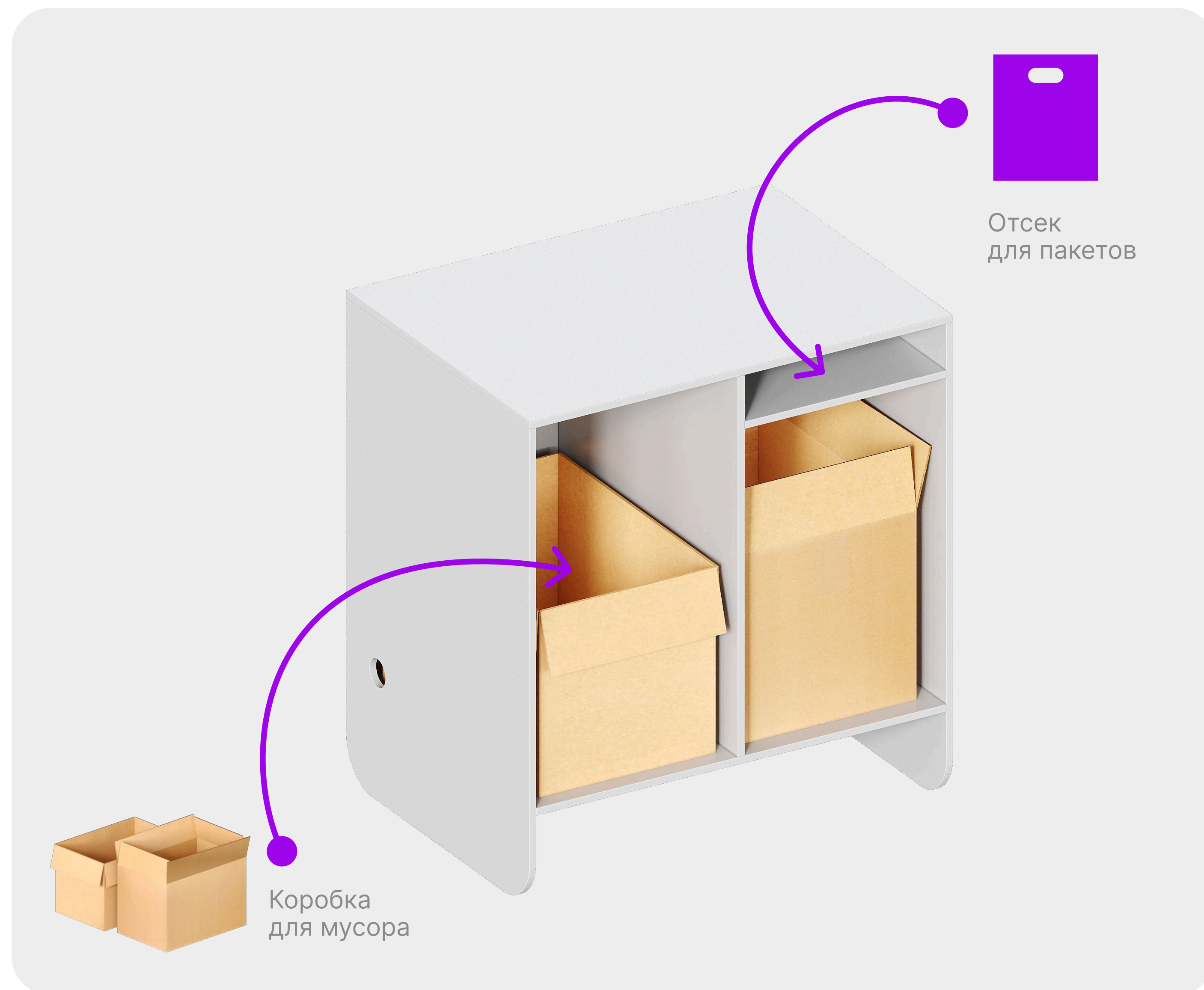
Не устанавливайте камеру над постером и примерочной

Стол выдачи

Мы сделали специальный стол под размер коробок. Изготовьте его по чертежам, закажите похожий или используйте тот, что уже есть в вашем помещении. Главное, чтобы было удобно и безопасно выдавать заказы

Ширина: 96 см
Высота: 70 см
Длина: 105 см

[скачать чертежи](#)



Примерочная

Установите хотя бы 1 примерочную и дополните её шторой из плотной ткани. Под штору длиной 175 см установите каркас на высоте 200 см от пола.

Если разместить зеркало, коврик, крючки для одежды и рожок для обуви, клиентам будет комфортнее



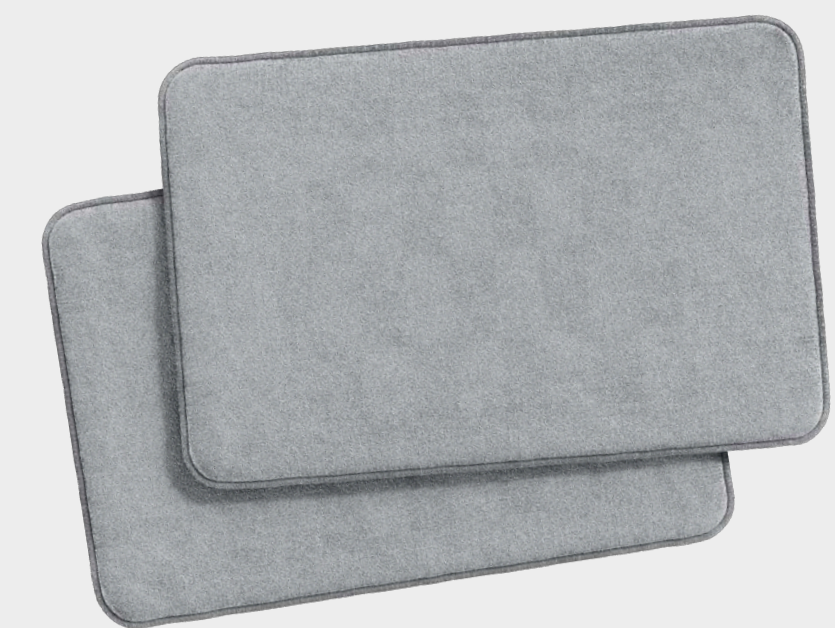
Примерочная



Крючки



Рожок



Коврик

Брендинг

- 01 Плакат
- 02 Тейбл-тент

Плакат

Плакат в формате А1
с паттерном в фирменных цветах
и логотипом Wildberries.

Пришлём плакат бесплатно после
того, как одобряют вашу заявку на
открытие.

Можете заказать дополнительные
плакаты в типографии по макету
ниже

Высота: 84,1 см
Ширина: 59,4 см

[скачать макет](#)

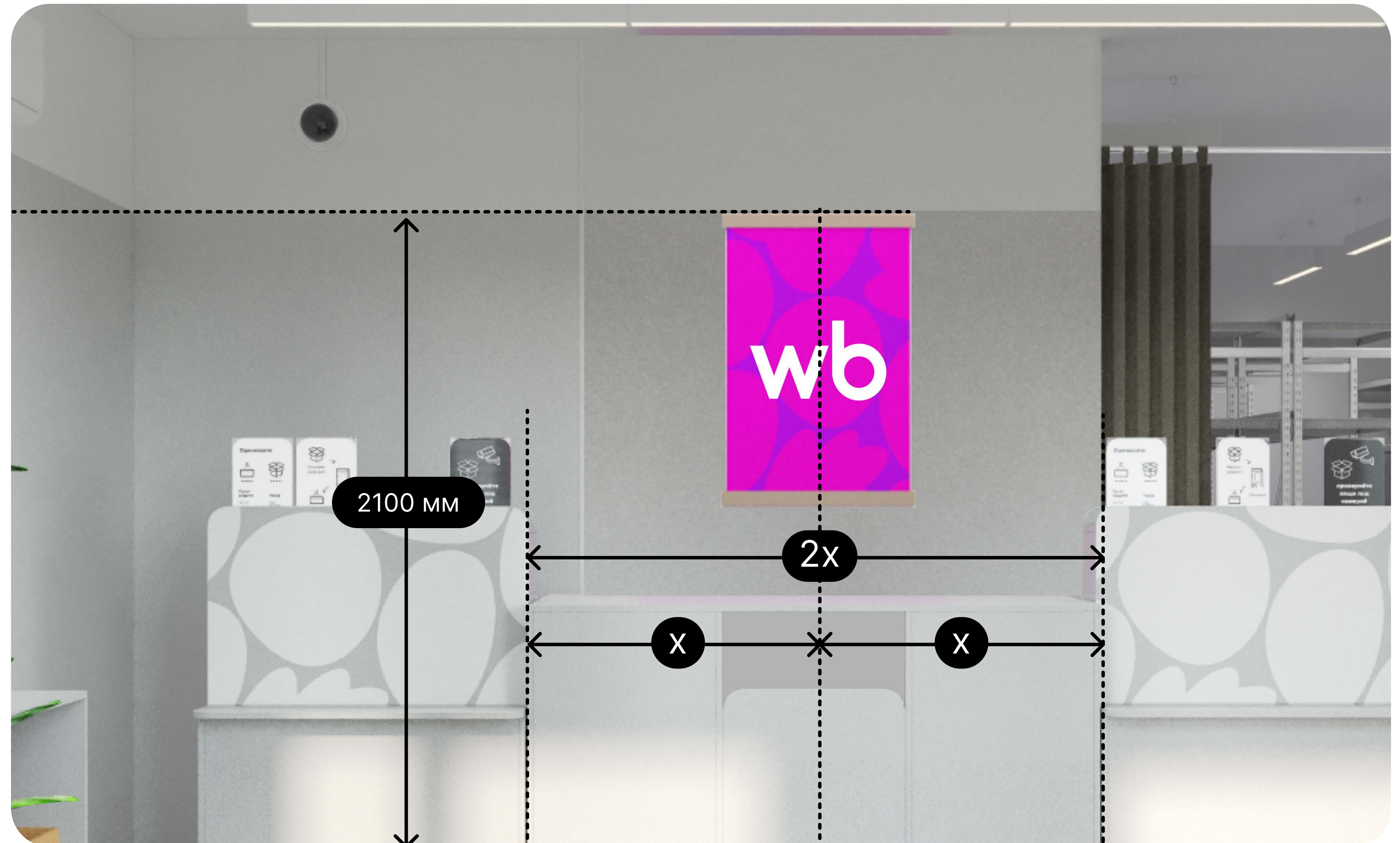


Где разместить плакат

По центру относительно
стола выдачи заказов.

Прикрепите плакат к стене
на высоте 2100 мм от пола.

Плакат крепится
на липучки-велкро —
просто снимите защитную
подложку и крепко
прижмите ленты к стене



Тейбл-тент

Это пластиковая подставка с вкладышем в формате А5.

В тейбл-тенте размещаем важную для покупателей информацию.

Подставка прозрачная с обеих сторон — можно вставить сразу 2 листовки

Высота: 20 см
Ширина: 15 см

[скачать макет](#)



wildberries

Где разместить тейбл-тент

Слева на столе менеджера — так покупатели не пропустят важную информацию



Информационные материалы

- 01 Информация о камерах наблюдения
- 02 Уголок потребителя

Информация о камерах наблюдения

Чтобы вести видео- и аудионаблюдение в пункте выдачи, нужно:

- поставить табличку с предупреждением о том, что в ПВЗ работают камеры
- дать покупателям доступ к тексту политики обработки данных

Размер: 14,8×21 см

Материалы: бумага

[скачать макет](#)



Как подготовить макет и заполнить шаблон

1. Скачайте материалы: макет листовки и шаблон документа «Политика о порядке осуществления видео- и аудиомониторинга»
2. Заполните пустые поля шаблонов своей информацией
3. Сохраните файл и загрузите на облачный диск с общим доступом
4. Откройте доступ к файлу по ссылке и скопируйте её
5. Создайте QR-код для этой ссылки. Используйте любой бесплатный сервис
6. Скачайте QR-код и добавьте его в макет, как на примере
7. Укажите в макете свои данные: наименование организации, ИНН и адрес электронной почты
8. Распечатайте макет и экземпляр политики
9. Вставьте макет в тейбл-тент, а политику храните на столе менеджера. Покупатели могут попросить у вас почитать печатную версию документа

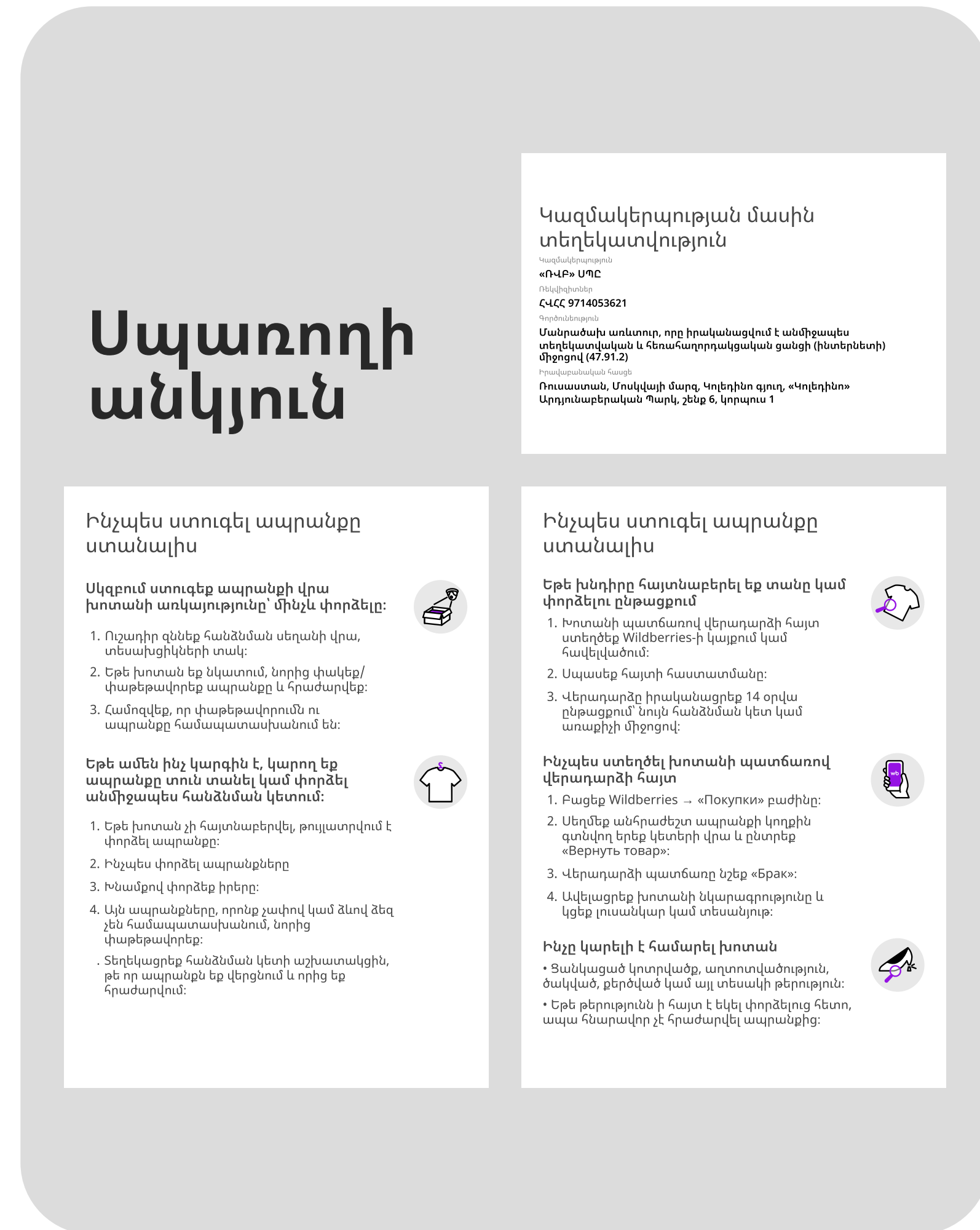
Уголок потребителя

Это обязательный стенд в пункте выдачи. На нём размещают юридическую информацию и правила пользования ПВЗ.

Закажите изготовление уголка потребителя по макетам из руководства или подберите похожий готовый вариант.

Разместите уголок на стене рядом со столом проверки товаров или на любой свободной стене

[скачать материалы](#)



У вас всё получится!

когда оформите пункт выдачи,
отправьте заявку на активацию
в WB ПВЗ

wildberries